



PRESENTA

ITINERARIO n.4



da **SAN FEDELE INTELVI**
a **BALCONE d'ITALIA**



mariocarminati64@gmail.com

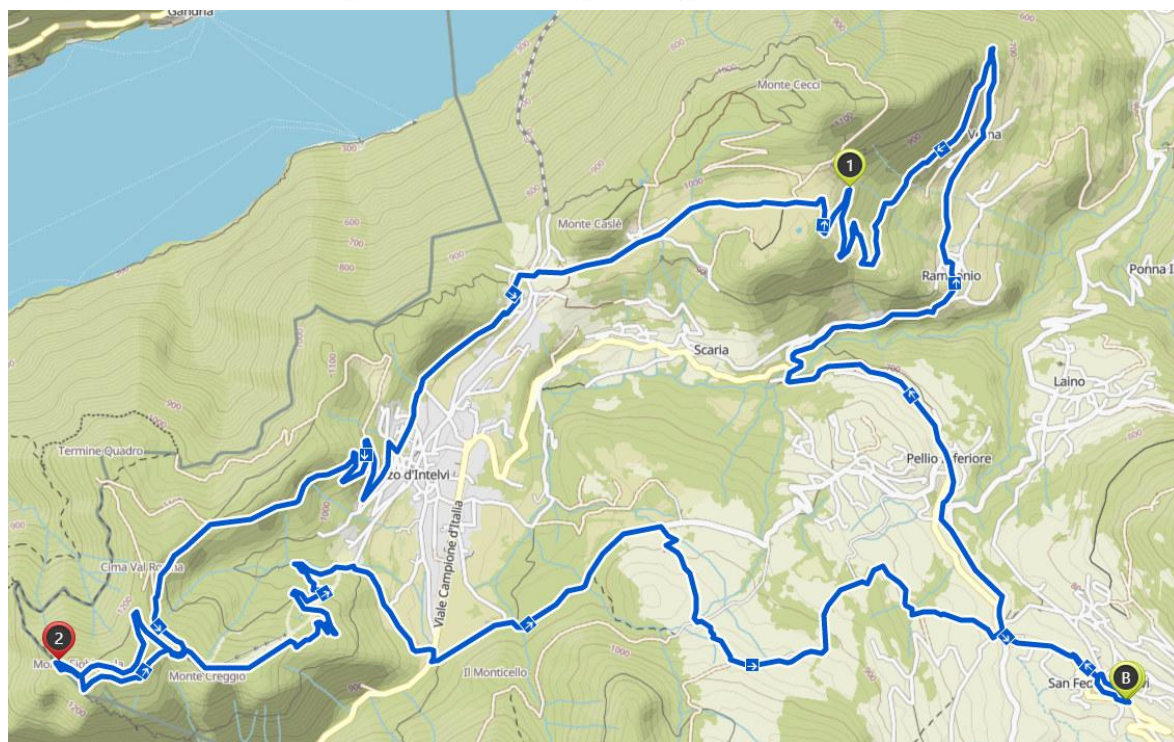


+39 3384512989



SCHEDA TECNICA

DURATA **DISTANZA** **VEL. MEDIA** **SALITA** **DISCESA**
 ⌚ 02:45 ↔ 30,2 km ⌀ 11,0 km/h ↗ 930 m ↘ 930 m



▲ **Altezza massima** 1.280 m

▼ **Altezza minima:** 630 m

TIPI DI STRADA



- **Singletrack:** 4,50 km
- **Sentiero:** 1,55 km
- **Strada d'accesso:** 148 m
- **Strada secondaria:** 5,01 km
- **Strada:** 19,0 km

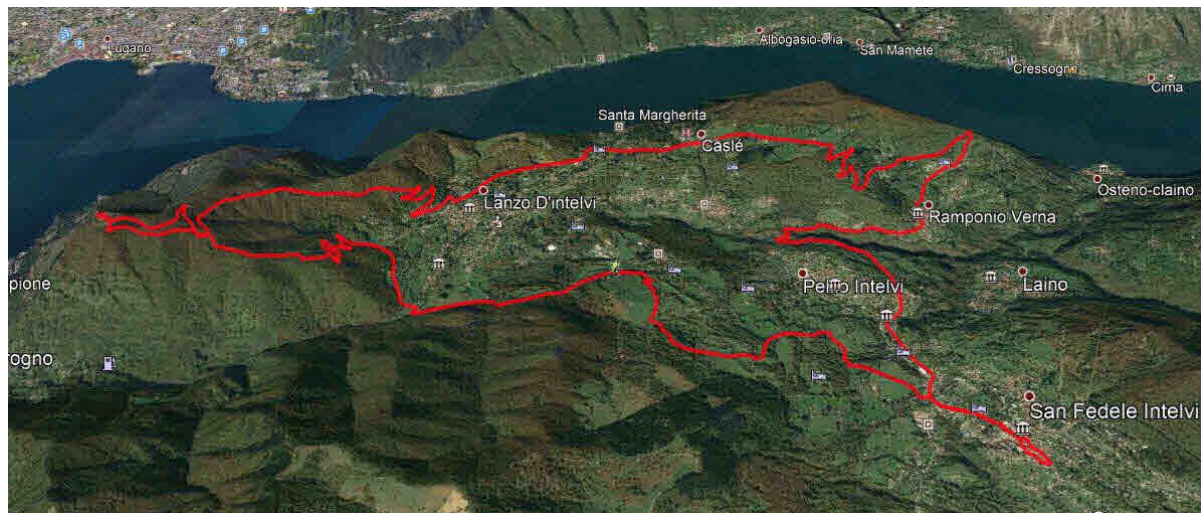
SUPERFICI



- **Naturale:** 567 m
- **Non asfaltata:** 5,45 km
- **Lastricato:** 14,1 km
- **Asfalto:** 8,05 km
- **Sconosciuta:** 1,98 km



TRACCIA 3D



Tour su strada asfaltata, salita al Monte Sighignola con panorama famosissimo («Balcone d'Italia»), poi rientro ad anello da Peglio superiore passando dal campo da golf

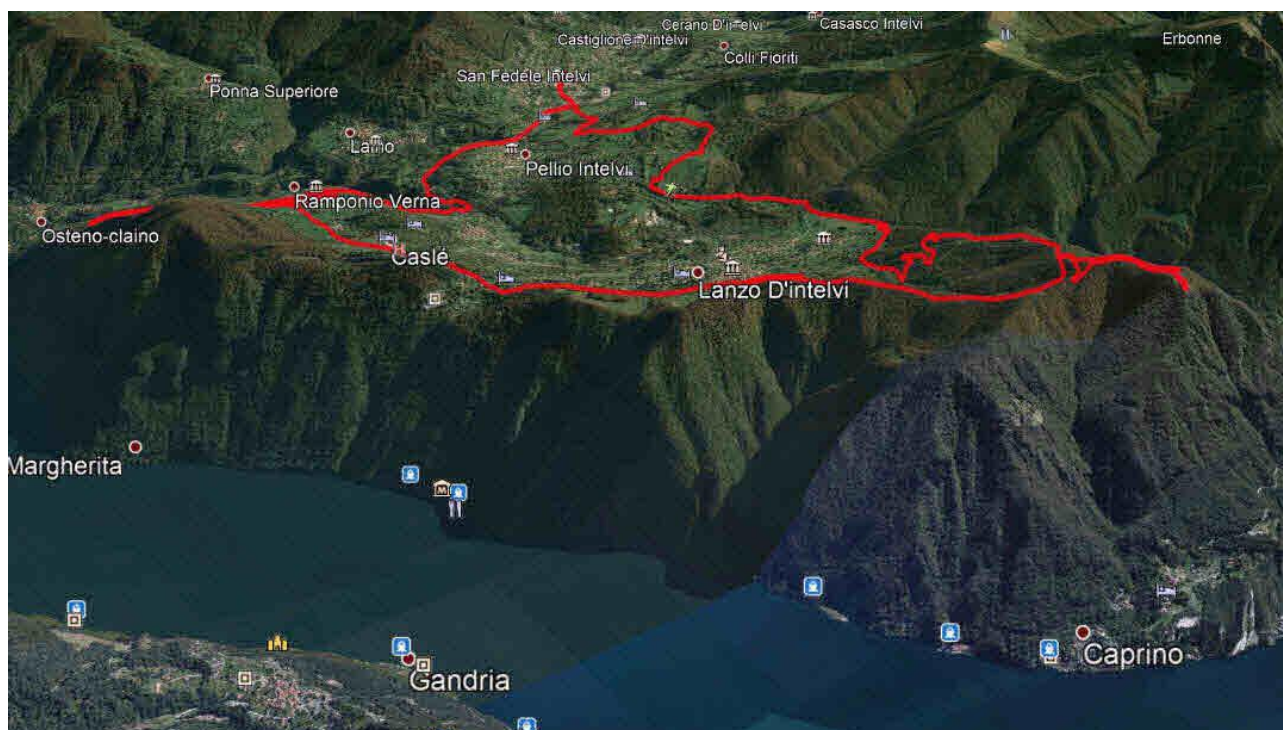


PHOTO & PANORAMA

